



¿Qué son las Bioconstelaciones?

Bioconstelaciones es el nombre que le damos a este enfoque que integra las Constelaciones Familiares, la Biodecodificación Emocional, el abordaje del Trauma y el Coaching Sistémico.

Es un viaje de 25 meses donde aprenderás a decodificar síntomas físicos y emocionales, mirar las memorias transgeneracionales, intervenir desde el cuerpo y la escucha fenomenológica, y acompañar procesos humanos con respeto y profundidad.

La propuesta combina:

- Teoría rigurosa y clara.
- Prácticas vivenciales y ejercicios de campo.
- Lectura emocional del síntoma desde la medicina china tradicional y la psiconeuroemoción.
- Herramientas de coaching para una mejor entrevista, escucha y acompañamiento.
- Un enfoque holográfico donde todo lo que aparece tiene un sentido dentro del sistema corporal y familiar

Esta formación no es algo más, es un cambio de mirada sobre vos mismo/a, tu historia y la de quienes acompañás.



Te ofrecemos una formación para transformarte y acompañar a otros en su proceso.



ADN Antes de Nosotros

**FORMACION EN
BIOCONSTELACIONES
CONSCIENTES**

Facilita Gisel Ramos Cuello

**Comienza el Sábado
11 de Octubre 2025
Online por zoom**

Acompañante en procesos de transformación profunda desde la memoria del cuerpo, el alma familiar y la palabra consciente

Mi nombre es Gisel Ramos Cuello. Soy hija, hermana, madre, amiga, y eterna aprendiz de las historias humanas. Acompaño procesos con amor, raíz y una mirada amplia que entrelaza el cuerpo, las emociones, la historia familiar y el alma como un todo inseparable.

Estudié Ciencias Políticas y Relaciones Internacionales, y durante más de 30 años recorrí diferentes territorios —personales, profesionales y geográficos— que me llevaron a vivir experiencias transformadoras.

Fui corresponsal y directora de una revista internacional de medioambiente, lo que me permitió convivir con personas que me enseñaron que incluso en el desastre, la pérdida o el conflicto, es posible volver a nacer. De esas vivencias extraje una certeza: la vida siempre busca abrirse paso, si le damos espacio.

Hace más de 20 años elegí un nuevo rumbo: el de acompañar procesos de sanación, conciencia y transformación profunda. Desde entonces, me formé y especialicé en:

- Constelaciones Familiares y Sistémicas

- Biodescodificación Consciente y Transgeneracional
- Coaching Ontológico, Sistémico y Somático
- Abordaje del Trauma desde una mirada neurobiológica y emocional
- PNL, Mindfulness y Mente Holográfica
- Lectura emocional y energética de los órganos y sus síntomas según la Medicina Tradicional China
- Coaching Arquetípico y un abordaje de la realidad desde metáforas y símbolos

Fui integrando todos estos lenguajes en un método propio, al servicio de quienes desean mirar su historia con más amor, liberar el cuerpo del peso de lo no dicho, y acompañar a otros desde un lugar ético, respetuoso y profundamente humano.

Hoy soy la creadora de la Formación en Bioconstelaciones, un espacio donde confluyen la sabiduría del árbol genealógico, la precisión de la lectura emocional del síntoma, la

fuerza sanadora de las constelaciones, la profundidad del abordaje del trauma y la mirada energética y simbólica de la Medicina Tradicional China.

Mi misión es compartir herramientas que permitan comprender el origen de los síntomas, los mandatos, los silencios, y también acompañar a otros a recordar que hay algo en nosotros que nunca estuvo roto, solo esperando ser mirado con amor.

Te invito a sumarte a este camino. No se trata solo de aprender, sino de recordar lo que ya está en vos.



¿Cómo es la modalidad de cursada?

- Duración: 25 meses de cursada

Inicia Octubre 2025 y finaliza Diciembre 2027 (se toma como receso mes de Enero 2026 y Enero 2027)

- Día de cursada : un sábado al mes
- Horario: 11.00 a 16.30 hrs (Argentina)
- Las clases son 100% online, en vivo, a través de Zoom. Cada mes tendrás encuentros sincrónicos donde abordaremos los contenidos centrales del programa, con espacio para la participación, preguntas, ejercicios y práctica en grupo.
- Todas las clases en vivo quedarán grabadas y disponibles en nuestra plataforma privada para que puedas verlas o repasarlas cuando lo necesites, a tu ritmo.
- Además, encontrarás videos complementarios exclusivos, donde desarrollo y profundizo diferentes temas del programa —incluso aquellos que no siempre nos da tiempo de desplegar por completo en clase—, para que tengas una experiencia de formación más rica, profunda y completa.
- Formato: teórico práctico.
- Se entregaran manuales en pdf por módulo
- Se requiere un 70% de asistencia a los encuentros

¿A quienes esta dirigida esta Formación?

Esta formación está dirigida a personas que desean formarse como facilitadores en Bioconstelaciones, integrando herramientas de las Constelaciones Familiares, la Biodecodificación, el Coaching Sistémico, el trabajo somático con trauma y la lectura emocional del cuerpo, incluyendo la mirada de la Medicina Tradicional China

✓ Está especialmente pensada para:

- Biodecodificadores que desean profundizar su abordaje incorporando la mirada sistémica y el trabajo con el campo.
- Consteladores familiares que buscan sumar herramientas de lectura biológica, somática y emocional del síntoma, y nuevas formas de abordar las dinámicas familiares.
- Coaches ontológicos o sistémicos que desean ampliar sus recursos, incorporando una comprensión profunda del trauma, el cuerpo y el alma familiar.
- Counselors, terapeutas holísticos, psicólogos, terapeutas corporales, acompañantes terapéuticos y consultores integrales que quieran enriquecer sus prácticas con una perspectiva integradora, profunda y respetuosa de los procesos humanos.
- Personas en camino de reconversión profesional que deseen formarse sólidamente en una disciplina de acompañamiento y transformación.
- Aquellos que, más allá del interés profesional, deseen hacer un proceso profundo de sanación personal. En ese caso, es importante aclarar que la formación no es un espacio terapéutico, sino un camino de compromiso profundo y desarrollo de competencias para acompañar a otros. El trabajo personal será parte del recorrido, pero el enfoque es formativo.

⚠ Importante: No es un espacio de terapia grupal ni de sanación exclusivamente personal. Es una formación profesional que implica responsabilidad, estudio, entrega, autoobservación y deseo de crecer como facilitador.

📁 ¿CÓMO ORGANIZO MI CURSADA?

Una formación flexible, profunda y guiada paso a paso.

Sabemos que cada persona tiene su propio ritmo y estilo de aprendizaje. Por eso, esta formación combina clases en vivo, contenidos grabados y espacios complementarios que te van a permitir avanzar de forma organizada, personal y profesionalmente.

A lo largo de los 25 meses, vas a tener:

- ✦ Clases mensuales en vivo por Zoom
 - Con acceso a las grabaciones por si no podés estar presente.
 - Incluyen teoría, práctica, ejercicios vivenciales, casos para analizar y espacio para preguntas.
- 📺 Contenidos grabados complementarios
 - Algunos módulos más teóricos o introductorios se verán en formato grabado, para que puedas profundizarlos a tu ritmo.
 - Estos videos amplían lo visto en las clases en vivo y ayudan a consolidar la base conceptual.
- ◆ Módulos Premium de Especialización
Son espacios grabados o en vivo por zoom que abordan temas profundos y sensibles. Deberás realizar al menos 1 durante el primer año y 1 en el segundo año (vas a poder elegir cuáles te llaman más o se ajustan a tu proceso o interés profesional).

Cada módulo incluye certificación específica y créditos para tu formación total.

◆ Talleres de Expansión Temática (optativas pero muy recomendadas)
Estos talleres breves expanden, complementan y enriquecen lo que trabajamos en clase.

👁️ Jornadas Clínicas Intensivas (asistencia obligatoria)

Dos veces al año tendrás la oportunidad de participar en estas jornadas intensivas:

- Una jornada presencial (para quienes estén en Argentina)
- Una jornada online (para quienes estén en el exterior o lejos)

Son encuentros clínicos y vivenciales, donde se realizan constelaciones supervisadas, integración de casos y trabajo profundo sobre temas clave del programa.

Suman créditos y son altamente recomendadas para seguir integrando desde la experiencia.

🚫 Vos armás tu recorrido, pero no estás solo/a

Durante toda la cursada vas a contar con:

- Un cuadro de seguimiento para registrar qué instancias completaste.
- Acompañamiento del equipo y espacios de consulta para organizarte.
- Orientación si necesitás adaptar tu cursada por tiempos personales o profesionales.

PROGRAMA DE ESTUDIOS

Este programa está vivo, en movimiento y enraizado en el alma de cada sistema, se construye y desconstruye dinámica y continuamente.

Cada clase será un encuentro con lo oculto, un viaje hacia lo que nos constituye.

MODULO I.

Porqué Bio Constelaciones Conscientes.?

Qué son las Constelaciones Familiares?

El padre de las Constelaciones Bert Hellinger.

Bases:

- Terapia Sistémica
- Terapia primal, desarrollada por Arthur Janov, un tipo de psicoterapia que busca abordar el dolor reprimido de la infancia y sus efectos en la vida adulta.
- Terapia Gestalt, escuela alemana de psicología cuyo principio fundamental es que el todo es más que la suma de sus partes
- Eric Berne. Guión de vida y Frases Resolutivas
- Chamanismo y rituales simbólicos
- Hipnoterapia

Fundamentos:

- Sistémicas.
- Transgeneracionales.
- Fenomenológicas.
- Cuánticas

Pilares: Los Ordenes del Amor.

- Pertenencia. Todos pertenecen al clan. pertenencia Arcaica Vs Pertenencia Adulta El territorio vincular
- Jerarquía. Cada cual tiene su rol y orden de llegada al clan. La geometría vincular
- Justo equilibrio entre Tomar y Dar vida, el lenguaje del intercambio. La Fuerza vincular.

Que es la Biodecodificación y reprogramación?

La Bio y su abordaje desde la mirada y el aporte de Christian Fletche ,Marc Frechet, Salomon Sellam, y la lectura de la Medicina Tradicional China de los órganos del cuerpo y las emociones.

- **Descodificando el lenguaje del cuerpo**

La Biodescodificación enseña a escuchar el lenguaje de nuestro cuerpo y a interpretar los mensajes que nos envía a través de los síntomas y las enfermedades.

Cada dolencia tiene un significado único, y al comprenderlo podemos acceder a las emociones y creencias subyacentes que necesitan ser sanadas y reprogramadas.

La Enfermedad como manifestación de un desequilibrio en el alma, la mente, el corazón y el cuerpo.

La Biodecodificación, nos permite acceder a un nuevo paradigma de la enfermedad al considerarla una solución con intención positiva que ofrece la biología, para adaptarse a un impacto emocional, sufrido en un instante preciso, que no se supo o no se pudo expresar ni resolver.



MODULO II

Psicogenealogía Aplicada y diferentes secuencias de la historia familiar:

- El Genosociograma
- El Átomo Personal
- Decodificando a los ancestros a través de las palabras
- Decodificando a los ancestros a través de lo sentido.
- El recurso de lo simbólico

MODULO III

Mi biografía y mi biología. Como se retroalimentan

La emergencia corporal de la Memoria del Alma Familiar

Mi historia desde 5 miradas:

- Transgeneracional
- Pre natal
- Intergeneracional
- Intrageneracional
- Mi destino personal

MODULO IV

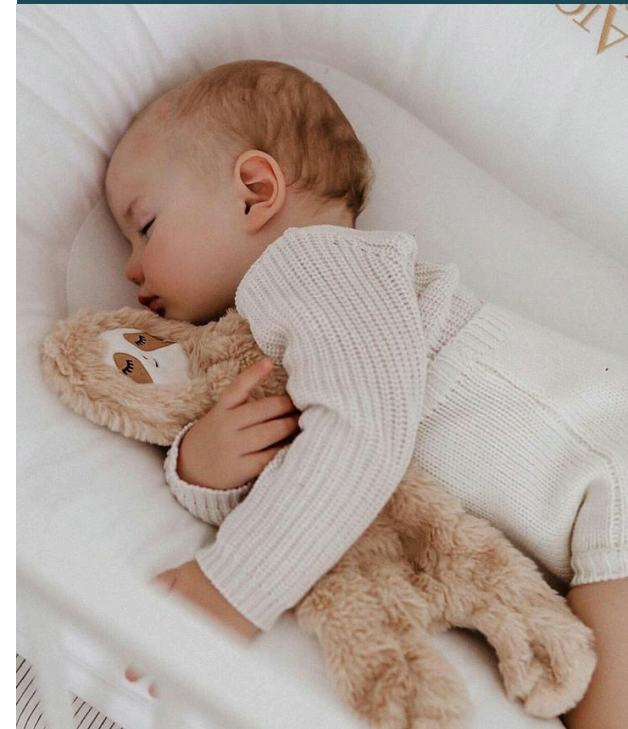
Genosociograma y Átomo Social Personal

El Árbol genealógico, un mapa de historias y destinos.

La historia que me contaron y la historia que elijo integrar y reparar. Desentraña los secretos y conexiones en las ramas de tu árbol familiar.

- Construyendo y decodificando mi Árbol Transgeneracional
- Sistemas y subsistemas, roles y parentezcos.
- La Búsqueda de sincronismos y simbolismos.

- Como los nombres nos hablan de la historia del clan y el nuestro destino deseado por el clan. El Sentido de los nombres y su alcance identitario.
- Límites internos, límites externos.
- Biografías comparadas
- Fechas aniversario del clan
- Nacionalidades y Proyecto migratorio
- Estudios, oficios, profesiones, status, neurosis de clase, lealtades inconscientes, dinámicas de reparación o compensación.
- Diferencias culturales, religiosas en las parejas del clan.
- Decodificando Dolores, síntomas, accidentes, relación salud y enfermedad en el sistema familiar.
- Tipos de muertes de los miembros del clan. El suicidio desde la mirada de la psicogenealogía.
- Descubriendo a los Dobles, Herederos Universales, Yacientes, Gemelos Evanescentes.
- Proyecto sentido, gestaciones y partos
- Árboles biológicos y Árboles adoptivos
- Repeticiones, lealtades inconscientes,, identificaciones, implicancias.
- Huecos, vacios y criptas del árbol.
- Incestos simbólicos
- Herencias y grandes pérdidas.
- Movimientos sistémicos, frases sanadoras, rituales.





MODULO V

Abordaje desde el Coaching Sistémico Ontológico y la PNL

Escuchar el campo antes que el relato.

- Como percibimos nuestra realidad: VAK . El modelo visual, auditivo y kinestésico de mi infancia y como se proyecta en mi vida adulta.
- La genética de la emoción y el origen de la enfermedad:
 - Emociones primarias y secundarios y su relación con la salud y la enfermedad .Relación entre emociones, conflictos y síntomas físicos o psicosomáticos. Cuando una emoción se focaliza en el organismo según la función Biológica útil para contrarrestarla, los síntomas de la enfermedad nos sirven de código para descifrar que emoción se encuentra oculta. En ello se basa la Descodificación Biológica para llegar a la emoción oculta asociada al síntoma y traer a la consciencia mediante una serie de protocolos la información que está manifestando el cuerpo enfermo y que en general no estamos educados a escuchar o prestar atención.
 - Relación emociones - órganos del cuerpo. Donde y como se alojan las emociones en el cuerpo.
- Los Sentimientos
- Creencias limitantes y habilitantes

- Pensamientos y la construcción de mi realidad y las mascararas que habito.
- Juicios y la matriz de amor y dolor de la vida.
- Modelos mentales.
- Neurociencias y plasticidad del cerebro
- Un nuevo paradigma de vida: Vivir Vs Sobrevivir.
- La mente Inconsciente. Una mente atemporal.
- Desde donde habitamos nuestra mirada a la vida: PAN, explorando mi Yo Niño, mi yo Adulto y mi Yo Padre y su relación con las lealtades familiares inconscientes, la repetición de dinámicas no armoniosas en mis vínculos, mi perspectiva de pasado, presente y futuro en la vida y mi relación con la voz de la conciencia familiar.
- MODULO VI
- El Rol del Facilitador en Bioconstelaciones
- Centro Vacío
- Los Ordenes de la Ayuda
- El abordaje de la consulta
- Anamnesis
- La escucha sistémica entre facilitador y consultante.
- El pasaje de la Imagen de Conflicto a la Imagen de Solución. Un puente hacia la Transformación Cuántica.



MODULO VII

El Trauma Generacional: una herencia genética.

- Trauma con T mayúscula y trauma con t minúscula
- Tres cerebros en uno
- Trauma Colectivo:
 - Trauma Histórico
 - La transmisión del trauma transgeneracional
- Mi Yo generacional
- Vulnerabilidades emocionales y biológicas.
- La herencia genética: el ADN biológico y la memoria celular, y el ADN emocional.
- Epigenética
- El cuerpo lleva la cuenta de las heridas y traumas. Mi historia de vida, mi soma y yo.
- El Sistema Nervioso, el trauma, el estrés y el impacto en la salud emocional y física de la persona. Mente y cuerpo son uno.
- El Nervio Vago y la regulación del sistema nervioso. Reconectando con el flujir armonioso de la vida. Sanando el cuerpo de manera integral.
- Tu Árbol de trauma generacional
- El trauma no sanado y tu. Alquimiza tu legado. (cerrar ciclos, habitar duelos, asentir, integrar)
- Romper el ciclo: integrar y aumentar tu resiliencia generacional
- Mi Yo Superior Generacional

- La Sabiduría del trauma
- El trauma en el cuerpo
- Liberando el trauma del cuerpo, una experiencia somática

MODULO VIII

Duelos

- Duelos individuales
- Duelos intrageneracionales
- Duelos intergeneracionales
- Duelos transgeneracionales
- Duelos colectivos. Empatía y programas de supervivencia
- Las etapas del duelo como camino hacia la sanación
- Ejercicios sistémicos y de PNL con mantras sanadores para cerrar ciclos.

MODULO IX

- **Ciclos Biológicos memorizados**
Los ciclos biológicos memorizados nos permiten volver conscientes patrones que repetimos de manera cíclica y establecer la relación entre nuestras creencias y nuestras experiencias vividas.
- **Línea del tiempo:** al encuentro del origen del sintoma

MODULO X

- **Historia de la Biodecodificación.**
- **Que es la Enfermedad?** Desequilibrio y Homeostasis
- **Que es un sintoma?**
- De la acción a la reacción.
- La enfermedad tiene una lógica biológica y llega para curarnos
- Los principios biológicos del Dr. Hamer
- Las causas de la enfermedad: el Bioshock
- El concepto de Bio-Diana
- Dos lógicas conviven en nosotros (racional y emocional)
- Lo real y lo imaginario
- El Inconsciente Biológico
- Atemporalidad
- Las fases de la enfermedad
- Resentires
- Dolor y Sufrimiento

Tipos de Conflictos

Campos de actuación:

- Transgeneracional
- Proyecto Sentido Gestacional
- Edad Cronológica

Conflictos estructurales y coyunturales:

- Conflicto desencadenante
- Conflicto programante
- Conflicto programante estructurante
- Conflicto bloqueante
- Conflicto de diagnóstico

Conflictos Biológicos:

- Conflicto de Separación
- Conflicto de Identidad
- Conflicto de Territorio
- Conflicto de Pérdida
- Conflicto de Asco o Indigestión Emocional
- Conflicto de Desvalorización
- Conflicto de Miedo frontal u ataque por detrás
- Conflicto de Peligro o amenaza a la integridad
- Conflicto de Impotencia o frustración
- Conflicto Miedo a la Muerte

Otros conflictos bloqueantes:

- La fidelidad familiar. Lealtades invisibles, lealtades inconscientes
- La identificación., Implicancias e identificaciones
- el juicio crítico
- beneficios secundarios
- referentes externos
- relacion con la madre
- victimismo
- placer prohibido
- el perfeccionismo
- procesos verbales bloqueantes
- conflictos autoprogramantes

Protocolos de trabajo con el consultante

MODULO XI

Las 4 hojas embrionarias y la formación de órganos en el cuerpo.

Cada capa se asocia con diferentes funciones y conflictos emocionales, y su estudio ayuda a comprender las raíces biológicas de las enfermedades y los patrones de comportamiento

- Ectodermo
- Mesodermo Antiguo
- Mesodermo Nuevo
- Endodermo



MODULO XII

Descubriendo los mapas invisibles que guían nuestra vida Territorio y Geometría Vincular

1. Transgeneracional

- Memoria Ancestral. ADN Biológico y ADN emocional.
- Alma Familiar. Buena y Mala conciencia.
- Mandatos y Creencias del clan como afectan a los miembros del clan en sus dinámicas vinculares, sus emociones, su binomio salud y enfermedad y en su destino.
- Linajes: Caminos de Vida y su Legado
- La impronta de nuestros anteriores
- El Linaje femenino como transmisor de vida, cuidado y sabiduría ancestral. Como las mujeres del clan influyen en nuestra identidad, relaciones y percepción de la vida.
- Linaje masculino, hombres presentes. hombres fuertes, hombres débiles, hombres olvidados, hombres excluidos de la historia del clan.
- Honrar las líneas ancestrales que conforman tu identidad
- El eco de los ancestros. Como un eco que resuena a través del tiempo, las voces de nuestros ancestros viven dentro de nosotros, guiando nuestras decisiones y a veces desafiándonos a liberarnos de sus huellas.

- Los Abuelos en el Sistema Familiar
- Los abuelos como raíces del árbol familiar: transmisores de valores, historias y recursos.
- El vínculo de los abuelos como fuente de conexión con los ancestros.
- Como las experiencias y decisiones de los abuelos impactan en las generaciones siguientes.
- Abuelos como cuidadores: cuando asumen roles parentales
- Abuelos ausentes o excluidos y su impacto en el sistema.
- Relación de los padres con los abuelos y como se refleja en los nietos.
- Los abuelos como transmisores transgeneracionales: creencias, mandatos y patrones familiares heredados de ellos.
- Herencias emocionales: traumas, resiliencias y recursos transmitidos.
- La repetición de historias y amores no resueltos en los descendientes.

2. Pre Natal

La transición de ser Pareja a ser Padres.
Familias monoparentales.
Contrato del Alma del niño
Proyecto Sentido Gestacional y memoria celular
Biodecodificación intrauterina
Tipos de concepción
Tipos de gestación
Tipos de parto
Programas biológicos heredados
Enfermedades genéticas, hereditarias y congénitas





3. Intergeneracional

- Los 8 Triángulos Padre-Madre- Hijo y sus síntomas
- Restaurar el camino hacia los Padres
- Reconectar con nuestra Fuerza de Vida
- Raíces y Alas, los padres como fuente de vida
- Los Roles Sagrados: Padres e hijos en su lugar.
- Mama, mi mundo interior. La fuente de la Vida. Explora el rol de la madre como origen de nuestra existencia y como su energía influye en nuestras relaciones, emociones y destino. Aborda las dinámicas entre madres e hijos, las heridas de la relación materna. la fuerza de su presencia en el sistema familiar.
- Papa, la expansión en la vida. El Arquetipo de padre en el sistema familiar. Dinámicas comunes entre el Padre y los Hijos. El padre presente vs el padre ausente: impacto en la psique y el destino. Hijos que rechazan al padre o idealizan su figura. La herencia de los conflictos paternos no resueltos. El lugar del padre en relación a la madre y como afecta a los hijos.
- Diferencias y complementariedades entre el vínculo materno y paterno
- La Abundancia, el Éxito y la Prosperidad.
- Madres que mueren en el parto
- Madres no disponibles. Depresión Post parto.
- Las heridas no resueltas de los padres, como se transmiten a los hijos.

Hijos del Clan

- Todos somos Hijos del Clan.
- Los hijos como receptores de la vida y continuadores del linaje
- Proyecto Sentido, las huellas del Inicio, y el Destino Individual. El inicio de los síntomas
- Descubre como las expectativas y emociones gestacionales influyen en tu vida.
- Los hijos que no llegaron a nacer.
- Hijos entregados en Adopción.
- Explora las dinámicas entre padres e hijos desde una mirada sistémica y desde el binomio salud-enfermedad.
- Los hijos como síntomas de sus anteriores (padres y abuelos)
- Amor Interrumpido. la herida silenciosa, cuando el amor se detiene. Ausencias, vacíos y conflictos
- Los hijos y la transmisión transgeneracional: los patrones familiares que los hijos repiten inconscientemente
- Amor ciego
- Parentalización



4. Intrageneracional (mis pares)

Hermanos, Socios de la Vida:

- Descubre la importancia de los lazos fraternales en el equilibrio familiar.
- El lugar de cada hermano en el sistema: como influye el orden de nacimiento.
- Hermanos ausentes o no nacidos y su impacto en la dinámica familiar.
- Hermanos excluidos, no reconocidos.
- Hermanos padres, hermanos hijos. Proyección de roles parentales en hermanos mayores hacia los menores.
- Hermanos Yacientes. Gemelo Solitario.
- Hermanos con capacidades diferentes y dinámicas entre hermanos.
- Hermanos gestados para ser donantes de un hermano mayor.
- Ser un hermano yaciente y los síntomas en su vida

Parejas:

- Matrimonios, uniones, amantes, Divorcios, separaciones, anulaciones, parejas anteriores no reconocidos, pareja abandonadas y pareja abandonada, ciclos no cerrados, viudez, duelos no realizados.
- Parejas de mi Vida. El arte del encuentro. Amores y desamores en la historia familiar y su impacto en los descendientes

- Parejas del Sistema Familiar, los amores de mis padres, los amores de mis abuelos y su impacto en los descendientes.
- Acompañar y ser acompañados. La pareja como segundo escenario para crecer
- Mis parejas como espejo del apego a mis padres. Apego seguro, apego evitativo, apego ambivalente o ansioso, apego desorganizado.
- Separaciones y heridas en el ámbito de la pareja. Las parejas anteriores de cada uno.
- Celibato

Mi Destino Personal:

- la transición de Ser a Estar Siendo
- las tres etapas de como percibimos la realidad:
 - mi realidad según el registro de la primera infancia, un registro de supervivencia
 - Yo Observador
 - Yo Creador
- trascender el contrato pre natal generacional para diseñar mi destino personal
- Pertenencia Adulta al sistema familiar.
- Libre de cargas familiares
- Ejercicios sistémicos, PNL y Gestalt, Frases Sanadoras.

MODULO XIII

La Sabiduría del Clan: Las sombras que caminan con nosotros: desvelando los pactos ancestrales. Resonancias familiares

- **Secretos Familiares, y Pactos.** Ecos del Pasado. Revela los misterios y el impacto que impactan generaciones desde la sombra.
- **Lealtades Invisibles, Hilos ocultos del Alma familiar.** Amor Ciego. reconoce los compromisos inconscientes que mantenemos en nuestro sistema familiar.
- **Identificaciones e implicancias Inconscientes.**
- **Herencias Familiares emocionales,** la carga de los antepasados. Explora las emociones y patrones transgeneracionales que atraviesan tu linaje.
- **Excluidos del Clan,** el retorno de los invisibles.
- **Mandatos Familiares y elecciones Personales Conscientes.** Las voces que guían o limitan. Identifica y libera los mensajes heredados que moldean tu destino.

- **Victimas y Perpetradores del sistema familiar.** La dialéctica entre luces y sombras. reconocerlos y entender como se perpetúan en el clan.

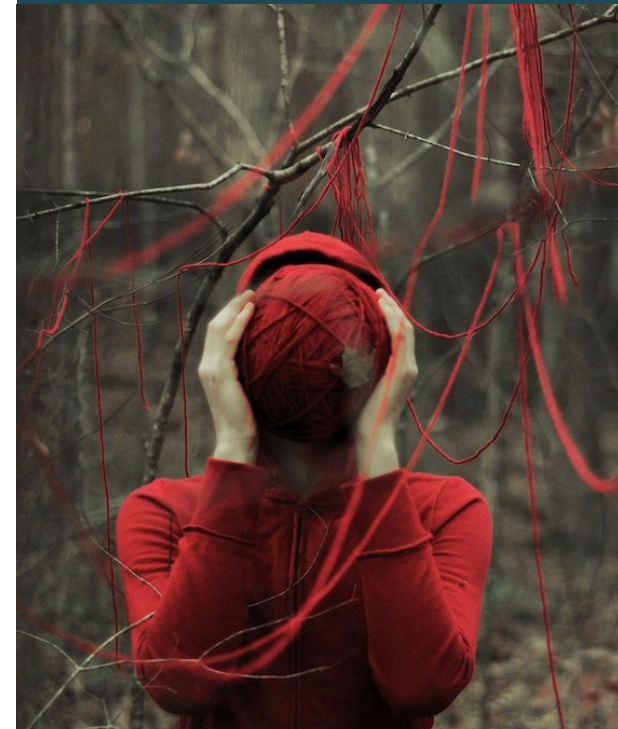
Estos temas los vamos a abordar desde 3 puntos de relacion:

- en relacion conmigo y la vida: con mi cuerpo, mi salud, la gestion o no de mis emociones, como habito diferentes ciclos, el pensamiento, la creacion y el buen fluir en la vida.
- en relacion con los otros: parejas, hijos, socios, jefes, compañeros
- en relacion a los anteriores: es una aventura, una novela familiar que esconde verdades o una sentencia?

Herramientas sistémicas para detectar y liberar estas cargas

Biodecodificación y el poder sanador de nombrar lo callado

Taller práctico: constelando secretos y liberando lealtades



MODULO XIV

El Simbolismo del Cuerpo y la Psicología del Síntoma

- Las Voces del Cuerpo: el cuerpo como narrador de la conciencia familiar.
- El cuerpo habla o escucha?

Función, emociones, dolencias y enfermedades asociadas a:

- La Piel
 - La Sangre
 - Sistema Óseo y Locomotor
 - Sistema Respiratorio
 - Sistema Circulatorio
 - Sistema Reproductor
 - Sistema Digestivo
 - Sistema Sensorial
 - Sistema Endócrino
 - Sistema Linfático
 - Sistema Excretor
 - Sistema Glandular
-
- Enfermedades Crónicas
 - Enfermedades Autoinmunes
 - Enfermedades Mentales
 - Alergias e intolerancias
 - Adicciones

- Diálogos con mi síntoma
- Dialogos con mi cuerpo

(trabajando con recursos de Gestalt)

MODULO XV

El sistema inmunológico y su vínculo simbólico con los padres

- Padres sobreprotectores o controladores - El sistema inmunológico crece sin desarrollar su autonomía. Aprende a ver amenaza incluso donde no la hay.
- Padres violentos, agresivos o abusivos - Confusión entre lo propio y lo ajeno. El sistema inmunológico aprende que el "interior" también puede ser amenaza.
- Padres ausentes o negligentes - El sistema inmunológico no sabe cuándo ni cómo defenderse.
- Padres ambivalentes o impredecibles - El sistema inmunológico no desarrolla consistencia. Está en modo de vigilancia constante.
- Padres excesivamente exigentes o perfeccionistas - El sistema inmunológico se vuelve rígido, con alta autovigilancia.

MODULO XVI

- El instante de la Sanación
- Constelaciones para la transformación en la sesión individual y grupal
- Constelacion Imaginativa
- Constelacion con figuras
- Constelacion con plantillas
- Constelacion con representantes
- Constelar, decodificar y reprogramar la salud y la enfermedad.
- Constelar ,decodificar y reprogramar la matriz de amor y dolor del clan
- Constelar los dones del clan
- Dinámicas y recursos en el campo de memorias del alma familiar.
- Resistencias. Cuando interrumpir una constelacion.
- Rituales
- Lenguaje corporal y espacial en el campo de las constelaciones
- Ejercicios sistémicos
- Reprogramación desde la PNL y Gestalt
- Trabajando con Hipnogenealogía
- Frases de Sanación

MODULO XVII

- Prácticas supervisadas





Fechas de la Cursada 2025

- Octubre 2025: sábado 11
- Noviembre 2025: sábado 15
- Diciembre 2025: sábado 13

Las fechas de los encuentros del 2026 se publicarán en noviembre 2025



Inscripciones

Whatsapp :
+ 54 9 11 3465 9154

Instagram
@giselramoscuello

Datos base

- Duración: Oct 2025 – Dic 2027 (27 meses de cursada, 25 meses de cobro → sin enero 2026 ni enero 2027)

- Propuesta de pagos mensuales:

Valores iniciales:

- 🇦🇷 Argentina: \$65.000/mes
- 🌍 Internacional: USD 65/mes

Ajustes:

- Argentina → Febrero y Julio de cada año. (Los valores en pesos argentinos estarán sujetos a actualizaciones periódicas de acuerdo a los índices de inflación vigentes.)
- Internacional → Julio de cada año. (8%)

(Ver otras propuestas de pagos y beneficios en pagina siguiente)

La vacante se reserva con el pago del primer mes



📌 Política de pagos

- El acceso a la clase y a la plataforma queda habilitado únicamente con el pago de la cuota.
- En caso de mora, la cuota se abonará al valor vigente al momento de pagar.
- El estudiante que desee o necesite suspender la formación, total o temporalmente, debe dar aviso un mes antes y abonar el mes en curso



Propuesta de pago con descuentos y beneficios en 1 Unico Pago: 20% de descuento + 1 modulo premium de regalo

Moneda	Total sin descuento	Descuento	Total con descuento pago único
ARS	2.118.000	-20%	1.694.000
USD	1.747	-20%	1.397

Propuesta de pago con descuento y beneficios en 2 Pagos: 15 % de descuento y 50% de descuento en un Modulo premium.

Moneda	Total sin descuento	Descuento	Total con descuento en 2 pagos
ARS	2.118.000	15%	primer pago 752.000 segundo pago 1048.000
USD	1747	15%	primer pago 681 segundo pago 804

Propuesta de pago con descuento y beneficios en 4 Pagos: 10 % de descuento y un cuadernillo de trabajo para trabajar con consultantes.

Moneda	Total sin descuento	Descuento	Total con descuento en 4 pagos
ARS	2.118.000	10%	4 cuotas de 476.600
USD	1747	10%	4 cuotas de 393

"Los importes para las opciones de pago único y dos pagos fueron calculados considerando una proyección de aumentos para el total de la cursada."



MÓDULOS PREMIUM

Estos módulos son talleres cortos, algunos grabados y otros presenciales interactivos.

Estos módulos premium:

- Abordan temáticas avanzadas o de especialización que no se incluyen en el programa regular.
- Se dictan en fechas específicas a lo largo del año.
- Son opcionales y se contratan por separado.
- Cada año se suman nuevas temáticas.
- Se van anunciando a lo largo de la formación.
- Te permiten ampliar tu mirada, sumar conocimientos únicos y herramientas prácticas para tu desarrollo

💡 Importante: No es obligatorio realizarlos para certificarte en la formación, pero quienes elijan participar obtendrán certificados adicionales de cada taller y podrán sumar horas de especialización

Algunos de los temas:

- Heridas ancestrales y Flores de Bach
- Mi biografía humana. Las heridas y los arquetipos asociados.
- Madres difíciles. Cuando mi cuidador es mi perpetrador.
- Madres sin hijos. Hijos no nacidos o fallecidos al nacer. Consecuencias sistémicas. Infertilidad.
- Llegar a la vida siendo un Yaciente.
- Tipos de Apego y su proyección en la vida adulta

- Adopción. Vínculos interrumpidos y pertenencia. Porque el hijo es dado en adopción y porque es adoptado desde la mirada sistémica de las constelaciones familiares. Padres Biológicos y padres adoptivos. Duelos invisibles, exclusiones, que lugar se ocupa en el sistema. Vínculo con la madre biológica. El árbol genealógico biológico y adoptante.

- ·Papa, cuéntame tu versión de la historia
- ·Los cuentos infantiles y las constelaciones familiares
- ·Las heridas que provocaron que me enamore de ti.
- ·Alergias e Intolerancias
- ·Bipolaridad y Alzheimer desde las constelaciones familiares
- ·El Estrés Transgeneracional
- ·Las heridas de la infancia
- ·Hipnogenealogía
- ·Trabajando con Cristales en el campo de constelaciones
- ·Las Constelaciones Familiares y el Sistema Penitenciario
- ·Biodecodificación Ayurveda
- Constelaciones Inmobiliarias, el lenguaje secreto de las casas