



ADN Antes de Nosotros

FORMACION EN  
CONSTELACIONES  
FAMILIARES

Una formación orientada a todas aquellas personas y/o profesionales interesados en ampliar sus niveles de conocimiento tanto académicos como personales, a partir de la mirada de la Ancestrtología y los Ordenes del Amor de Bert Hellinger,

Las Constelaciones Familiares son una filosofía y herramienta terapéutica que desde el observar y comprender como funciona la historia familiar ancestral permite posicionarse desde un nuevo lugar y realizar los movimientos necesarios que habiliten resolver conflictos, soltar lealtades que nos encadenan a repeticiones de viejos patrones y mandatos familiares. Conectar con la fuerza de vida natural, superar viejos traumas, completar los relatos inconclusos y construir el destino desde una mirada de conexión, reconciliación y prosperidad en la vida.

**Te ofrecemos una  
formación para  
transformarte  
y acompañar a otros  
en su proceso.**

**Facilitan Gisel Ramos Cuello  
& Ceci Barra**

**Comienza el Sábado  
22 de Agosto 2026  
Online por zoom**



# Acompañante en procesos de transformación profunda desde la memoria del cuerpo, el alma familiar y la palabra consciente

Mi nombre es Gisel Ramos Cuello. Soy hija, hermana, madre, amiga, y eterna aprendiz de las historias humanas. Acompaño procesos con amor, raíz y una mirada amplia que entrelaza el cuerpo, las emociones, la historia familiar y el alma como un todo inseparable.

Estudié Ciencias Políticas y Relaciones Internacionales, y durante más de 30 años recorrí diferentes territorios —personales, profesionales y geográficos— que me llevaron a vivir experiencias transformadoras.

Fui corresponsal y directora de una revista internacional de medioambiente, lo que me permitió convivir con personas que me enseñaron que incluso en el desastre, la pérdida o el conflicto, es posible volver a nacer. De esas vivencias extraje una certeza: la vida siempre busca abrirse paso, si le damos espacio.

Hace más de 20 años elegí un nuevo rumbo: el de acompañar procesos de sanación, conciencia y transformación profunda. Desde entonces, me formé y especialicé en:

- Constelaciones Familiares y Sistémicas

- Biodescodificación Consciente y Transgeneracional
- Coaching Ontológico, Sistémico y Somático
- Abordaje del Trauma desde una mirada neurobiológica y emocional
- PNL, Mindfulness y Mente Holográfica
- Lectura emocional y energética de los órganos y sus síntomas según la Medicina Tradicional China
- Coaching Arquetípico y un abordaje de la realidad desde metáforas y símbolos

Fui integrando todos estos lenguajes en un método propio, al servicio de quienes desean mirar su historia con más amor, liberar el cuerpo del peso de lo no dicho, y acompañar a otros desde un lugar ético, respetuoso y profundamente humano.

Hoy soy la creadora de la Formación en Bioconstelaciones, un espacio donde confluyen la sabiduría del árbol genealógico, la precisión de la lectura emocional del síntoma, la

fuerza sanadora de las constelaciones, la profundidad del abordaje del trauma y la mirada energética y simbólica de la Medicina Tradicional China.

Mi misión es compartir herramientas que permitan comprender el origen de los síntomas, los mandatos, los silencios, y también acompañar a otros a recordar que hay algo en nosotros que nunca estuvo roto, solo esperando ser mirado con amor.

Te invito a sumarte a este camino. No se trata solo de aprender, sino de recordar lo que ya está en vos.



Mi nombre es Cecilia Barra, aunque muchos me conocen como Ceci.

Soy Consultora Psicológica (Counselor), Coach Nutricional Integrativa, Consteladora Familiar y creadora de NutriWellness.

Mi camino empezó desde una búsqueda muy personal.

Durante años me enfermaba seguido, especialmente de las amígdalas, hasta que una experiencia me hizo entender que el cuerpo muchas veces expresa lo que no estamos pudiendo decir con palabras.

Ahí comenzó un proceso profundo de transformación y de reconexión conmigo misma.

Con el tiempo entendí que el bienestar no tiene que ver solo con la alimentación, sino también con

cómo vivimos, cómo nos hablamos, cómo habitamos el cuerpo y qué historias cargamos muchas veces sin darnos cuenta.

Acompaño a hombres y mujeres desde una mirada integral, donde el cuerpo, las emociones, la historia familiar, los vínculos y el alma están profundamente conectados.

Mi forma de trabajar integra counseling, alimentación consciente, regulación emocional, Comunicación No Violenta (CNV), trauma relacional, constelaciones familiares y recursos corporales.

Además de las sesiones individuales, coordino talleres, experiencias grupales y encuentros de cocina consciente, espacios donde el bienestar también se vive desde lo cotidiano, el disfrute y la conexión con uno mismo.

Creo profundamente en la importancia de generar espacios cálidos, humanos y reales, donde las personas puedan sentirse acompañadas sin juicio y volver a conectar con ellas mismas desde un lugar más amoroso y consciente.

Estoy muy feliz de formar parte de esta formación y de poder acompañarte también en este camino 🤍



## 🖥️ ¿Cómo es la modalidad de cursada?

- Duración: 18 meses de cursada  
Inicia Agosto 2026 y Finaliza en Marzo 2028  
( se toma como receso mes de Enero 2027 y Enero 2028)
- Día de cursada : un sábado al mes
- Horario: 10.00 a 14.00 hrs (Argentina)
- Las clases son 100% online, en vivo, a través de Zoom. Cada mes tendrás encuentros sincrónicos donde abordaremos los contenidos centrales del programa, con espacio para la participación, preguntas, ejercicios y práctica en grupo.
- Todas las clases en vivo quedarán grabadas y disponibles en nuestra plataforma privada para que puedas verlas o repasarlas cuando lo necesites, a tu ritmo.
- Además, encontrarás videos complementarios exclusivos, donde desarrollo y profundizo diferentes temas del programa —incluso aquellos que no siempre nos da tiempo de desplegar por completo en clase—, para que tengas una experiencia de formación más rica, profunda y completa.
- Formato: teórico práctico.
- Se entregaran manuales en pdf por módulo
- Se requiere un 70% de asistencia a los encuentros

## ¿A quienes esta dirigida esta Formación?

Esta formación está dirigida a personas que desean formarse como facilitadores en Constelaciones Familiares, integrando herramientas de las Constelaciones Familiares, el Coaching Sistémico, el trabajo somático con trauma y la lectura emocional del cuerpo.

### ✓ Está especialmente pensada para:

- Todas aquellas personas que desean sumar a su consulta la dinámica de las Constelaciones Familiares.
- Personas que desean iniciar un camino de trabajo profundo desde la mirada sistémica.
- Biodecodificadores que desean profundizar su abordaje incorporando la mirada sistémica y el trabajo con el campo.
- Coaches ontológicos o sistémicos que desean ampliar sus recursos, incorporando una comprensión profunda del trauma, el cuerpo y el alma familiar.
- Counselors, terapeutas holísticos, psicólogos, terapeutas corporales, acompañantes terapéuticos y consultores integrales que quieran enriquecer sus prácticas con una perspectiva integradora, profunda y respetuosa de los procesos humanos.
- Personas en camino de reconversión profesional que deseen formarse sólidamente en una disciplina de acompañamiento y transformación.
- Aquellos que, más allá del interés profesional, deseen hacer un proceso profundo de sanación personal. En ese caso, es importante aclarar que la formación no es un espacio terapéutico, sino un camino de compromiso profundo y desarrollo de competencias para acompañar a otros. El trabajo personal será parte del recorrido, pero el enfoque es formativo.

⚠️ Importante: No es un espacio de terapia grupal ni de sanación exclusivamente personal. Es una formación profesional que implica responsabilidad, estudio, entrega, autoobservación y deseo de crecer como facilitador.



## ¿CÓMO ORGANIZO MI CURSADA?

Una formación flexible, profunda y guiada paso a paso.

Sabemos que cada persona tiene su propio ritmo y estilo de aprendizaje. Por eso, esta formación combina clases en vivo, contenidos grabados y espacios complementarios que te van a permitir avanzar de forma organizada, personal y profesionalmente.

A lo largo de los 18 meses, vas a tener:

- 📌 Clases mensuales en vivo por Zoom
  - Con acceso a las grabaciones por si no podés estar presente.
  - Incluyen teoría, práctica, ejercicios vivenciales, casos para analizar y espacio para preguntas.
- 👤 Contenidos grabados complementarios
  - Algunos módulos más teóricos o introductorios se verán en formato grabado, para que puedas profundizarlos a tu ritmo.
  - Estos videos amplían lo visto en las clases en vivo y ayudan a consolidar la base conceptual.
- ◆ Módulos Premium de Especialización  
Son espacios grabados o en vivo por zoom que abordan temas profundos y sensibles. Deberás realizar al menos 1 durante el primer año y 1 en el segundo año (vas a poder elegir cuáles te llaman más o se ajustan a tu proceso o interés profesional).

Cada módulo incluye certificación específica y créditos para tu formación total.

◆ Talleres de Expansión Temática (optativas pero muy recomendadas)  
Estos talleres breves expanden, complementan y enriquecen lo que trabajamos en clase.

🌀 Jornadas Clínicas Intensivas  
Dos veces al año tendrás la oportunidad de participar en estas jornadas intensivas:

- Una jornada presencial (para quienes estén en Argentina)
- Una jornada online (para quienes estén en el exterior o lejos)

Son encuentros clínicos y vivenciales, donde se realizan constelaciones supervisadas, integración de casos y trabajo profundo sobre temas clave del programa.

Suman créditos y son altamente recomendadas para seguir integrando desde la experiencia.

🌀 " Posibilidad de extender tu cursada durante 6 meses y especializarte en Constelar la Enfermedad.

🗺️ Vos armás tu recorrido, pero no estás solo/a

Durante toda la cursada vas a contar con:

- Un cuadro de seguimiento para registrar qué instancias completaste.
- Acompañamiento del equipo y espacios de consulta para organizarte.
- Orientación si necesitás adaptar tu cursada por tiempos personales o profesionales.



# PROGRAMA DE ESTUDIOS

Este programa está vivo, en movimiento y enraizado en el alma de cada sistema, se construye y desconstruye dinámica y continuamente.

Cada clase será un encuentro con lo oculto, un viaje hacia lo que nos constituye.

## MODULO I.

**Porqué hablamos de Constelaciones Conscientes?**

**Qué son las Constelaciones Familiares?**

Bert Hellinger, El padre de las Constelaciones

### Bases:

- Terapia Sistémica
- Terapia primal, desarrollada por Arthur Janov, un tipo de psicoterapia que busca abordar el dolor reprimido de la infancia y sus efectos en la vida adulta.
- Terapia Gestalt, escuela alemana de psicología cuyo principio fundamental es que el todo es más que la suma de sus partes
- Eric Berne. Guión de vida y Frases Resolutivas
- Chamanismo y rituales simbólicos
- Hipnoterapia

### Fundamentos:

- Sistémicas.
- Transgeneracionales.
- Fenomenológicas.
- Cuánticas

### Pilares: Los Ordenes del Amor.

- Pertenencia. Todos pertenecen al clan. pertenencia Arcaica Vs Pertenencia Adulta  
El territorio vincular
- Jerarquía. Cada cual tiene su rol y orden de llegada al clan. La geometría vincular
- Justo equilibrio entre Tomar y Dar vida, el lenguaje del intercambio. La Fuerza vincular.

## MODULO II

### Psicogenealogía Aplicada y diferentes secuencias de la historia familiar:

- El Genosociograma
- El Átomo Personal
- Decodificando a los ancestros a través de las palabras
- Decodificando a los ancestros a través de lo sentido.
- El recurso de lo simbólico

### Mi biografía y mi biología. Como se retroalimentan

### Mi historia desde 5 miradas:

- Transgeneracional
- Pre natal
- Intergeneracional
- Intrageneracional
- Mi destino personal



El Árbol genealógico, un mapa de historias y destinos.

La historia que me contaron y la historia que elijo integrar y reparar. Desentraña los secretos y conexiones en las ramas de tu árbol familiar.

- Construyendo y decodificando mi Árbol Transgeneracional
- Sistemas y subsistemas, roles y parentescos.
- La Búsqueda de sincronismos y simbolismos.
- Como los nombres nos hablan de la historia del clan y el nuestro destino deseado por el clan. El Sentido de los nombres y su alcance identitario.
- Límites internos, límites externos.
- Biografías comparadas
- Fechas aniversario del clan
- Nacionalidades y Proyecto migratorio
- Estudios, oficios, profesiones, status, neurosis de clase, lealtades inconscientes, dinámicas de reparación o compensación.
- Diferencias cultura

les, religiosas en las parejas del clan.

- Decodificando Dolores, síntomas, accidentes, relación salud y enfermedad en el sistema familiar.
- Tipos de muertes de los miembros del clan. El suicidio desde la mirada de la psicogenealogía.
- Descubriendo a los Dobles, Herederos Universales, Yacientes, Gemelos Evanescentes.
- Proyecto sentido, gestaciones y partos
- Árboles biológicos y Árboles adoptivos
- Repeticiones, lealtades inconscientes,, identificaciones, implicancias.
- Huecos, vacios y criptas del árbol.
- Incestos simbólicos
- Herencias y grandes pérdidas.
- Movimientos sistémicos, frases sanadoras, rituales.



## MODULO III

### Descubriendo los mapas invisibles que guían nuestra vida Territorio y Geometría Vincular

#### 1. Transgeneracional

- Memoria Ancestral. ADN Biológico y ADN emocional.
- Alma Familiar. Buena y Mala conciencia.
- Mandatos y Creencias del clan como afectan a los miembros del clan en sus dinámicas vinculares, sus emociones, su binomio salud y enfermedad y en su destino.
- Linajes: Caminos de Vida y su Legado
- La impronta de nuestros anteriores
- El Linaje femenino como transmisor de vida, cuidado y sabiduría ancestral. Como las mujeres del clan influyen en nuestra identidad, relaciones y percepción de la vida.
- Linaje masculino, hombres presentes. hombres fuertes, hombres débiles, hombres olvidados, hombres excluidos de la historia del clan.
- Honrar las líneas ancestrales que conforman tu identidad
- El eco de los ancestros. Como un eco que resuena a través del tiempo, las voces de nuestros ancestros viven dentro de nosotros, guiando nuestras decisiones y a veces desafiándonos a liberarnos de sus huellas.

- Los Abuelos en el Sistema Familiar
- Los abuelos como raíces del árbol familiar: transmisores de valores, historias y recursos.
- El vínculo de los abuelos como fuente de conexión con los ancestros.
- Como las experiencias y decisiones de los abuelos impactan en las generaciones siguientes.
- Abuelos como cuidadores: cuando asumen roles parentales
- Abuelos ausentes o excluidos y su impacto en el sistema.
- Relación de los padres con los abuelos y como se refleja en los nietos.
- Los abuelos como transmisores transgeneracionales: creencias, mandatos y patrones familiares heredados de ellos.
- Herencias emocionales: traumas, resiliencias y recursos transmitidos.
- La repetición de historias y amores no resueltos en los descendientes.

#### 2. Pre Natal

La transición de ser Pareja a ser Padres.  
Familias monoparentales.  
Contrato del Alma del niño  
Proyecto Sentido Gestacional y memoria celular  
Biodecodificación intrauterina  
Tipos de concepción  
Tipos de gestación  
Tipos de parto  
Programas biológicos heredados  
Enfermedades genéticas, hereditarias y congénitas





### 3. Intergeneracional

- Los 8 Triángulos Padre-Madre- Hijo y sus síntomas
- Restaurar el camino hacia los Padres
- Reconectar con nuestra Fuerza de Vida
- Raíces y Alas, los padres como fuente de vida
- Los Roles Sagrados: Padres e hijos en su lugar.
- Mama, mi mundo interior. La fuente de la Vida. Explora el rol de la madre como origen de nuestra existencia y como su energía influye en nuestras relaciones, emociones y destino. Aborda las dinámicas entre madres e hijos, las heridas de la relación materna. la fuerza de su presencia en el sistema familiar.
- Papa, la expansión en la vida. El Arquetipo de padre en el sistema familiar. Dinámicas comunes entre el Padre y los Hijos. El padre presente vs el padre ausente: impacto en la psique y el destino. Hijos que rechazan al padre o idealizan su figura. La herencia de los conflictos paternos no resueltos. El lugar del padre en relación a la madre y como afecta a los hijos.
- Diferencias y complementariedades entre el vínculo materno y paterno
- La Abundancia, el Éxito y la Prosperidad.
- Madres que mueren en el parto
- Madres no disponibles. Depresión Post parto.
- Las heridas no resueltas de los padres, como se transmiten a los hijos.

### Hijos del Clan

- Todos somos Hijos del Clan.
- Los hijos como receptores de la vida y continuadores del linaje
- Proyecto Sentido, las huellas del Inicio, y el Destino Individual. El inicio de los síntomas
- Descubre como las expectativas y emociones gestacionales influyen en tu vida.
- Los hijos que no llegaron a nacer.
- Hijos entregados en Adopción.
- Explora las dinámicas entre padres e hijos desde una mirada sistémica y desde el binomio salud-enfermedad.
- Los hijos como síntomas de sus anteriores (padres y abuelos)
- Amor Interrumpido. la herida silenciosa, cuando el amor se detiene. Ausencias, vacíos y conflictos
- Los hijos y la transmisión transgeneracional: los patrones familiares que los hijos repiten inconscientemente
- Amor ciego
- Parentalización



## 4. Intrageneracional (mis pares)

### Hermanos, Socios de la Vida:

- Descubre la importancia de los lazos fraternales en el equilibrio familiar.
- El lugar de cada hermano en el sistema: como influye el orden de nacimiento.
- Hermanos ausentes o no nacidos y su impacto en la dinámica familiar.
- Hermanos excluidos, no reconocidos.
- Hermanos padres, hermanos hijos. Proyección de roles parentales en hermanos mayores hacia los menores.
- Hermanos Yacientes. Gemelo Solitario.
- Hermanos con capacidades diferentes y dinámicas entre hermanos.
- Hermanos gestados para ser donantes de un hermano mayor.
- Ser un hermano yaciente y los síntomas en su vida

### Parejas:

- Matrimonios, uniones, amantes, Divorcios, separaciones, anulaciones, parejas anteriores no reconocidos, pareja abandonadas y pareja abandonada, ciclos no cerrados, viudez, duelos no realizados.
- Parejas de mi Vida. El arte del encuentro. Amores y desamores en la historia familiar y su impacto en los descendientes

- Parejas del Sistema Familiar, los amores de mis padres, los amores de mis abuelos y su impacto en los descendientes.
- Acompañar y ser acompañados. La pareja como segundo escenario para crecer
- Mis parejas como espejo del apego a mis padres. Apego seguro, apego evitativo, apego ambivalente o ansioso, apego desorganizado.
- Separaciones y heridas en el ámbito de la pareja. Las parejas anteriores de cada uno.
- Celibato

### Mi Destino Personal:

- la transición de Ser a Estar Siendo
- las tres etapas de como percibimos la realidad:
  - mi realidad según el registro de la primera infancia, un registro de supervivencia
  - Yo Observador
  - Yo Creador
- trascender el contrato pre natal generacional para diseñar mi destino personal
- Pertenencia Adulta al sistema familiar.
- Libre de cargas familiares
- Ejercicios sistémicos, PNL y Gestalt, Frases Sanadoras.

## MODULO IV

### La Sabiduría del Clan: Las sombras que caminan con nosotros: desvelando los pactos ancestrales. Resonancias familiares

- **Secretos Familiares, y Pactos.** Ecos del Pasado. Revela los misterios y el impacto que impactan generaciones desde la sombra.
- **Lealtades Invisibles, Hilos ocultos del Alma familiar.** Amor Ciego. reconoce los compromisos inconscientes que mantenemos en nuestro sistema familiar.
- **Identificaciones e implicancias Inconscientes.**
- **Herencias Familiares emocionales,** la carga de los antepasados. Explora las emociones y patrones transgeneracionales que atraviesan tu linaje.
- **Excluidos del Clan,** el retorno de los invisibles.
- **Mandatos Familiares y elecciones Personales Conscientes.** Las voces que guían o limitan. Identifica y libera los mensajes heredados que moldean tu destino.

- **Victimas y Perpetradores del sistema familiar.** La dialéctica entre luces y sombras. reconocerlos y entender como se perpetúan en el clan.

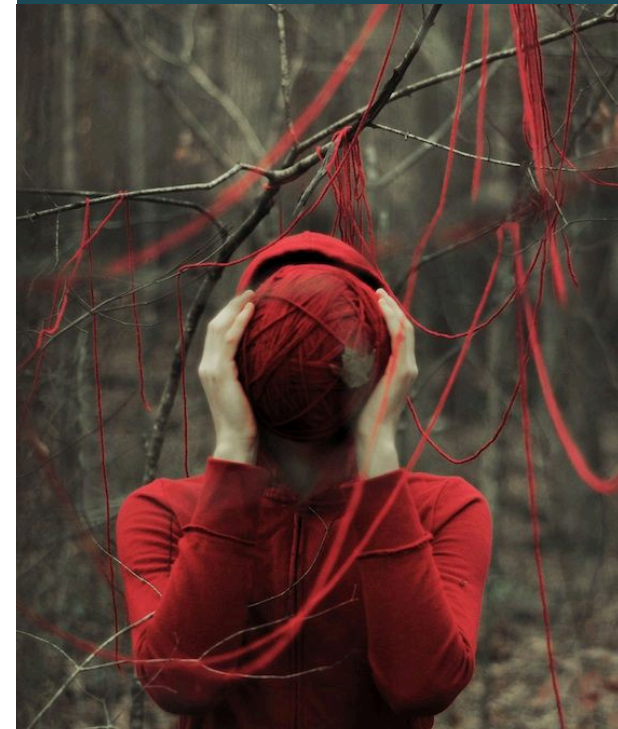
Estos temas los vamos a abordar desde 3 puntos de relacion:

- en relacion conmigo y la vida: con mi cuerpo, mi salud, la gestion o no de mis emociones, como habito diferentes ciclos, el pensamiento, la creacion y el buen fluir en la vida.
- en relacion con los otros: parejas, hijos, socios, jefes, compañeros
- en relacion a los anteriores: es una aventura, una novela familiar que esconde verdades o una sentencia?

Herramientas sistémicas para detectar y liberar estas cargas

Biodecodificación y el poder sanador de nombrar lo callado

Taller práctico: constelando secretos y liberando lealtades





## MODULO V

- El Rol del Facilitador
- Centro Vacío
- Los Ordenes de la Ayuda
- El abordaje de la consulta
- La escucha sistémica entre facilitador y consultante.
- El pasaje de la Imagen de Conflicto a la Imagen de Solución. Un puente hacia la Transformación Cuántica.

## MODULO VI

- El instante de la Sanación
- Constelaciones para la transformación en la sesión individual y grupal
- Constelación Imaginativa
- Constelación con figuras
- Constelación con plantillas
- Constelación con representantes
- Constelar, decodificar y reprogramar la salud y la enfermedad.
- Constelar, decodificar y reprogramar la matriz de amor y dolor del clan
- Constelar los dones del clan
- Dinámicas y recursos en el campo de memorias del alma familiar.
- Resistencias. Cuando interrumpir una constelación.
- Rituales
- Lenguaje corporal y espacial en el campo de las constelaciones
- Ejercicios sistémicos
- Reprogramación desde la PNL y Gestalt
- Trabajando con Hipnogenealogía
- Frases de Sanación

## MODULO VII

- Prácticas supervisadas

Si te interesa la especialización Constelar la Enfermedad, la misma se extiende a 6 meses una vez finalizada la Formación en Constelaciones Familiares.

## ¿Qué voy a poder hacer al finalizar la formación?

- Facilitar constelaciones individuales.
- Facilitar constelaciones grupales.
- Leer dinámicas transgeneracionales.
- Construir y analizar un genosociograma.
- Detectar lealtades e implicancias sistémicas.
- Acompañar procesos vinculares desde una mirada sistémica.
- Incorporar recursos de coaching y trabajo corporal.
- Integrar la lectura emocional de síntomas.
- Diseñar intervenciones respetuosas y éticas.

"No enseñamos a interpretar personas.  
Enseñamos a observar sistemas."

"No buscamos explicaciones rápidas.  
Buscamos movimientos que amplíen la conciencia."



## Fechas de la Cursada 2026

- Agosto: sábado 22
- Septiembre: sábado 19
- Octubre: sábado 17
- Noviembre: sábado 14
- Diciembre: sábado 12

Las fechas de los encuentros del 2027 se publicarán en noviembre 2026



# Inscripciones

Whatsapp :

+ 54 9 11 3465 9154 Gisel

+ 54 9 11 3131 6881 Cecilia

Instagram



@giselramoscuello

@nutriwellness.life

Datos para realizar pagos:

- Propuesta de pagos mensuales:

Valores iniciales:

-  Argentina: \$75.000/mes de junio a diciembre 2026.
-  Internacional: USD 75/mes

Ajustes de la cuota mensual:

- Argentina → Febrero y Julio de cada año 10%
- Internacional → Febrero y Julio de cada año. (10 %)

Los ajustes previstos podrán ser revisados únicamente ante cambios económicos extraordinarios que afecten significativamente la sostenibilidad de la formación.

La vacante se reserva con el pago del primer mes

Los pagos de alumnos en Argentina se harán por transferencia bancaria

Los pagos de alumnos fuera de la Argentina, se harán via Pay Pal



## Política de pagos

- El acceso a la clase y a la plataforma queda habilitado únicamente con el pago de la cuota.
- En caso de mora, la cuota tendrá un recargo punitivo de 5% del valor de la cuota.
- El estudiante que desee o necesite suspender la formación, total o temporalmente, debe dar aviso un mes antes y abonar el mes en curso



## MÓDULOS PREMIUM

Estos módulos son talleres cortos, algunos grabados y otros presenciales interactivos.

Estos módulos premium:

- Abordan temáticas avanzadas o de especialización que no se incluyen en el programa regular.
- Se dictan en fechas específicas a lo largo del año.
- Son opcionales y se contratan por separado.
- Cada año se suman nuevas temáticas.
- Se van anunciando a lo largo de la formación.
- Te permiten ampliar tu mirada, sumar conocimientos únicos y herramientas prácticas para tu desarrollo

💡 Importante: No es obligatorio realizarlos para certificarte en la formación, pero quienes elijan participar obtendrán certificados adicionales de cada taller y podrán sumar horas de especialización

### Algunos de los temas:

- Heridas ancestrales y Flores de Bach
- Mi biografía humana. Las heridas y los arquetipos asociados.
- Madres difíciles. Cuando mi cuidador es mi perpetrador.
- Madres sin hijos. Hijos no nacidos o fallecidos al nacer. Consecuencias sistémicas. Infertilidad.
- Llegar a la vida siendo un Yacente.
- Tipos de Apego y su proyección en la vida adulta

- Adopción. Vínculos interrumpidos y pertenencia. Porque el hijo es dado en adopción y porque es adoptado desde la mirada sistémica de las constelaciones familiares. Padres Biológicos y padres adoptivos. Duelos invisibles, exclusiones, que lugar se ocupa en el sistema. Vínculo con la madre biológica. El árbol genealógico biológico y adoptante.

- ·Papa, cuéntame tu versión de la historia
- ·Los cuentos infantiles y las constelaciones familiares
- ·Las heridas que provocaron que me enamore de ti.
- ·Alergias e Intolerancias
- ·Bipolaridad y Alzheimer desde las constelaciones familiares
- ·El Estrés Transgeneracional
- ·Las heridas de la infancia
- ·Hipnogenealogía
- ·Trabajando con Cristales en el campo de constelaciones
- ·Las Constelaciones Familiares y el Sistema Penitenciario
- ·El Peso de tu historia en el cuerpo
- Constelaciones Inmobiliarias, el lenguaje secreto de las casas